

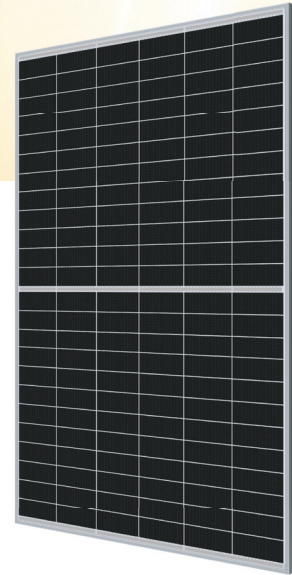


TOPHiKu6

N-type TOPCon Technology

450 W ~ 460 W

CS6.2-48TM-450/455/460



主な特徴

- 公称最大出力460W
モジュール変換効率23.0%
- LeTID、PIDに対する高い耐性
低い出力劣化、高い発電量
- 温度係数(Pmax) :-0.29%/°C
温暖な気候であっても
エネルギー収率を増加させます
- 低いLCOE&BOSコスト
大規模案件向けの費用対効果に優れた製品
- 直径45mmの降電試験
(IEC61215規格)をPASS
- マイクロクラックの低減
- 積雪荷重 5400Pa^{※1}
風圧荷重 2400Pa^{※1}

30年間モジュール出力保証

15年間製品保証

初年度の出力低下率 1% 年間低下率 0.4%
※詳細は製品保証書を参照ください。



環境認証

ISO9001: 2015 品質マネジメント認証
ISO14001: 2015 環境マネジメントシステム認証
ISO45001: 2018 労働安全衛生マネジメントシステム認証

品質認証

IEC 61215 / IEC 61730

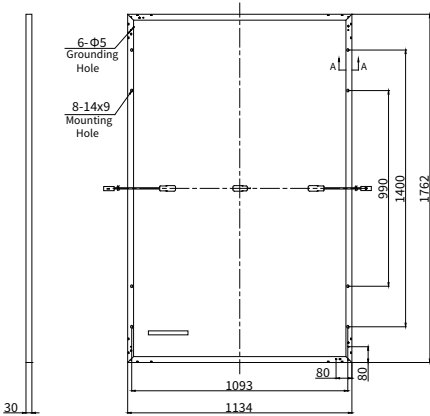
カナディアン・ソーラーは、高品質の太陽光発電モジュール、太陽光発電 / 蓄電池ソリューションをお客様に提供しています。当社は、製品の品質・価格・性能比において、お客様満足度 No.1^{*}のモジュールサプライヤーとして認められ、過去23年間にわたって125GWを超える高品質の太陽電池モジュールを世界中に供給しています。

※ IHS Module Customer Insight Survey

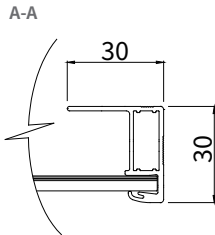
※1 カナディアン・ソーラーにて規定された方法で取り付けた場合に限りです。
詳しくはカナディアン・ソーラー太陽電池モジュール取扱説明書(インストレーションマニュアル)をご参照ください。

モジュール製品図面

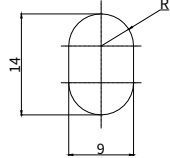
背面図 (mm)



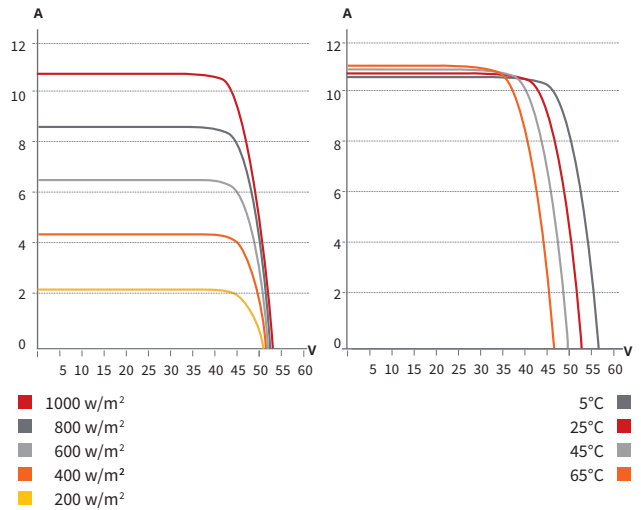
フレーム断面図



マウンティングホール



CS6.2-48TM-455 / I-Vカーブ



ELECTRICAL DATA | STC

電気的仕様 CS6.2-48TM	450	455	460
公称最大出力 (Pmax)	450 W	455 W	460 W
公称最大出力動作電圧 (VmP)	44.8 V	45.0 V	45.2 V
公称最大出力動作電流 (Imp)	10.05 A	10.12 A	10.18 A
公称開放電圧 (Voc)	52.9 V	53.1 V	53.3 V
公称短絡電流 (Isc)	10.68 A	10.75 A	10.82 A
モジュール変換効率	22.5%	22.8%	23.0%
モジュール温度範囲	-40 °C ~ +85 °C		
最大システム電圧	DC1500 V		
最大直列ヒューズ定格	20 A		
適用等級	Class II		
火災安全等級	Class C		
出力公差	0 ~ +10 W		

AM1.5日射強度1000 W/m²、セル温度25°C (標準試験条件 (STC)) の時の値

ELECTRICAL DATA | NMOT

電気的仕様 CS6.2-48TM	450	455	460
公称最大出力 (Pmax)	340 W	344 W	348 W
公称最大出力動作電圧 (VmP)	42.4 V	42.5 V	42.7 V
公称最大出力動作電流 (Imp)	8.03 A	8.09 A	8.14 A
公称開放電圧 (Voc)	50.1 V	50.3 V	50.5 V
公称短絡電流 (Isc)	8.61 A	8.67 A	8.73 A

AM1.5日射強度800 W/m²、周囲温度20°C、風速1 m/s (公称モジュール動作温度 (NMOT)) の時の値

MECHANICAL DATA

機械的仕様	
セルタイプ	TOPCon cells
セルの配列	144 [2 × (12 × 6)]
外形寸法	1762 × 1134 × 30 mm
質量	21.3 kg
フロントカバー	3.2mm 強化ガラス
フレームの材質	アルマイト処理アルミ合金
J-ボックス	IP68、3バイパスダイオード
ケーブル	4 mm ² / 1100 mm 縦置き設置向け300 mm (+) / 200 mm (-) のオプションあり
コネクタ	T6

TEMPERATURE CHARACTERISTICS

温度特性

温度係数 (Pmax)	-0.29 %/°C
温度係数 (Voc)	-0.25 %/°C
温度係数 (Isc)	0.05 %/°C
公称モジュール動作温度 (NMOT)	41 ± 3 °C

パートナー記入欄

※当データシートに記載された仕様は予告なく変更される場合があります。※当データシートについては、無断で複製、転載することを禁じます。 注意：製品の使用に際しては、事前に安全と設置に関するマニュアルをご一読ください。
※当データシート裏面に記載している図面はイメージ図です。詳しくは当社「太陽光発電モジュール仕様書」にてご確認ください。